

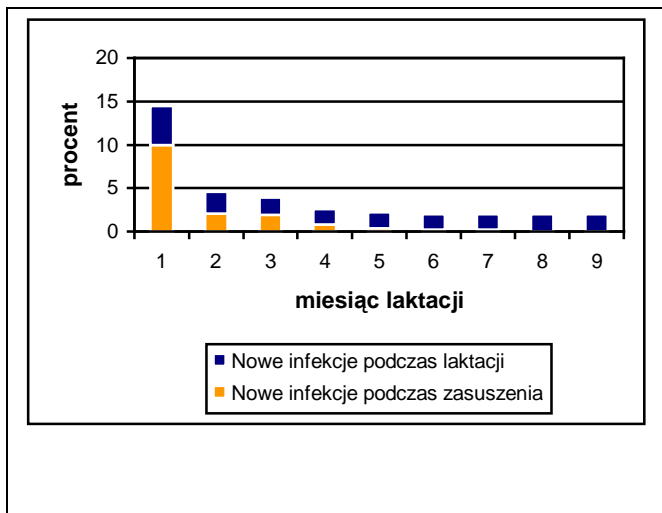


Eimü DRY – DIP

Eimü DRY – DIP jest preparatem najnowszej generacji dla krów mlecznych stosowanym w profilaktyce chorób wymienia w OKRESIE ZASUSZENIA.

Badania dowodzą, że najwięcej klinicznych zakażeń wymion występuje w okresie zasuszenia i przenoszą się one na pierwsze miesiące po wycieleniu.

PROCENT KLINICZNEGO ZAPALENIA WYMION W OKRESIE LAKTACJI



Należy pamiętać, że efekt stosowania antybiotyków obniża się po 4-5 tygodniach. Dlatego łączne zastosowanie antybiotyków i **Eimü DRY – DIP** w zasuszaniu skutecznie chroni wymię przed zapaleniem, ponieważ jak podają Wolter i wsp. (2008) w znacznym stopniu ogranicza wzrost *Staphylococcus aureus*, *E. coli*, *S. dysgalactiae*, i bakterii Gram-dodatnich w okresie pierwszych 100 dni laktacji.

Szczególne znaczenie ma zastosowanie **Eimü DRY – DIP** dla krów starszych, które mają słabszą ochronę keratynową strzyków, jak również zwierząt o krótkich strzykach oraz u jałówek, u których prawidłowa ochrona strzyków budzi zastrzeżenia.

ZASTOSOWANIE:

1. **Eimü DRY – DIP** jest gotowym, bardzo gęstym roztworem chemicznym typu dipingowego, do ochrony (zalakowania) strzyków wymion krów zasuszonych i jałówek przed porodem.
2. Prosty w użyciu, dzięki zastosowaniu specjalnych małych kubków, w których zanurza się końcówkę (0,5 – 0,7 cm), a nie cały strzyk.
3. Gesty roztwór **Eimü DRY – DIP** utrzymuje się na strzyku przez okres 5 – 7 dni, dlatego należy stosować go 3-krotnie w następujących terminach:
 - w dniu zasuszenia krowy,
 - powtórzyć po 5 – 7 dniach,
 - na 14 dni przed wycieleniem.
4. U jałówek stosować tylko na 14 dni przed wycieleniem.
5. Strzyki przed użyciem **Eimü DRY – DIP** należy dokładnie oczyścić, umyć i starannie osuszyć.
6. W przypadku późniejszego wprowadzenia do wymienia antybiotyku należy bezpośrednio po podaniu zastosować **Eimü DRY – DIP**.
7. Bardzo dobre rezultaty w protekcji zapaleń wymion uzyskiwane są po zastosowaniu do dipingu w laktacji **CHLORHEXIDIN – FILM** oraz **DOPPELDIP – FILM**.

PRZECIWSKAZANIA: nie stosować w okresie laktacji

KARENCAJA: nie obowiązuje

WARUNKI PRZECHOWYWANIA: przechowywać w miejscu niedostępnym dla dzieci, w pojemnikach szczelnie zamkniętych.

TRWAŁOŚĆ: 24 miesiące

KOLOR: niebieski

OPAKOWANIE: 250 ml i 1 litr