

ELITOX

ELIMINATOR MIKOTOKSYN DLA KRÓW MLECZNYCH



Prowadzone w ostatnich latach na świecie, a także w Polsce, badania naukowe potwierdziły występowanie w przechowywanych lub zakiszanych paszach (zielonkach i kiszonkach) grzybów należących do rodzaju : **Aspergillus, Penicillium, Fusarium i Claviceps spp.** produkujących liczne mikotoksyny, takie jak:

AFLATOKSYNY:

- uszkadzają system odpornościowy,
- osłabiają wątrobę i mają działanie rakotwórcze,
- obniżają wydajność mleczną krów,
- podwyższają liczbę komórek somatycznych i mogą przedostawać się do mleka stanowiąc zagrożenie dla ludzi.

ZERALENON:

- powoduje zaburzenia w rozrodzie (liczne cysty jajnikowe),
- ciche i nieregularne ruje,
- opuchnięcie gruczołu mlekowego i wzrost liczby komórek somatycznych.

DEOKSYNIWALENOL:

- bardzo duże stężenie notowano w kiszonkach z kukurydzy, traw i słomie,
- osłabienie odporności,
- wzrost reakcji zapalnych,
- mastitis i lamnitis,
- zmiany mikroflory żwacza.

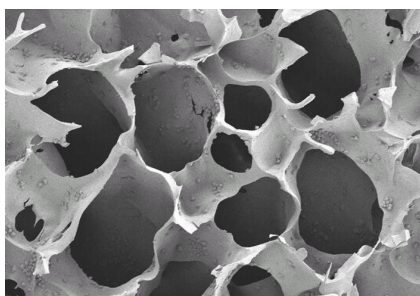
TOKSYNA T-2 :

- zaburzenia w rozrodzie (liczne cysty jajnikowe),
- podrażnienie przewodu pokarmowego,
- zmiany mikroflory żwacza (krwotoki),
- zaburzenia pracy wątroby i nerek.

SKŁAD:

1. Naturalny biopolimer – **CHITOSAN** 2. SPECJALNIE DOBRANY NOŚNIK specyficzna forma chityny, uzyskiwana (HSCAS) pancerza krabów.

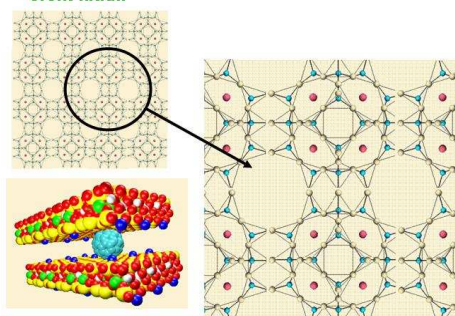
Wiąże aflatoksyny z paszy, działa również antybakteryjnie i grzybobójczo.



S-4700 5.0kV

**Mikroskopowa
struktura chitosanu**

Krystaliczna struktura glinokrzemianu tworzy „efekt klatki”

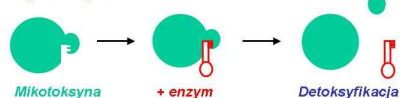


Wielowarstwowy glinokrzemian z organicznymi molekułami tworzącymi między warstwami „pułapkę” dla mikotoksyn.

3. ENZYMY - działają na mikotoksyny w dwojaki sposób :

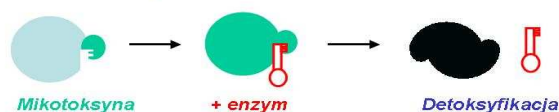
na drodze degradacji

Degradacja:



na drodze transformacji

Transformacja:



4. NATURALNE WYCIĄGI ROŚLINNE osłaniające wątrobę i WITAMINY, wyselekcjonowane na podstawie zdolności zapobiegania objawom zatrucia mikotoksynami. WITAMINA C - zapobiega stresowi towarzyszącemu zatruciom mikotoksynami.

ELITOX® jest doskonałym eliminatorem mikotoksyn znajdujących się w paszy oraz wewnątrz organizmu przeżuwaczy, a szczególnie krów mlecznych. Działanie zostało przetestowane w Laboratorium Analitycznym w Waszyngtonie wykazując szczególnie wysoką efektywność w stosunku do wymienionych toksyn (91 – 95 %).

ZALETY (na podstawie badań i obserwacji wykonanych w wielu gospodarstwach na terenie Polski):

- wzrost odporności krów mlecznych – poprawa zdrowia,
- obniżenie liczby komórek somatycznych (nawet o ponad 50 %),
- poprawa apetytu,
- **poprawa wskaźników rozrodu : mniej cyst,**

wyraźniejsze ruje,

wzrost wskaźnika inseminacji.

DAWKOWANIE I KOSZT: Dziennie krowa mleczna powinna otrzymywać przez okres 2 – 3 miesiące 10-20 g / szt./dzień. Miesięcznie na krowę należy przewidzieć ok. 300-600 g.

PRODUCENT:
IMPEXTRACO N.V.
Belgia

DYSTRYBUTOR:
PPH VIT-TRA
Kusowo, ul. Osiedlowa 8, 86-022 Dobrcz
tel./fax (52) 36-49-333, (52) 36-49-390